

**PREPARARSI  
ALLA RIPRESA**

**UTOPIA O REALTÀ?**

**PROSPETTIVE  
E  
STRUMENTI**

**PREPARARSI ALLA RIPRESA**



**UTOPIA O REALTÀ?**

**STUDIO GERONZI SRL**

Albo Banca d'Italia nr. 76020

**Marche Finanza**



**In collaborazione e con la partecipazione di:**

- ⇒ **Germani Dott. Prof. Michele** docente all'Università **Politecnica delle Marche, dipartimento di Meccanica**
- ⇒ **Mengoni Dott. Prof.ssa Maura** docente all'Università **Politecnica delle Marche, dipartimento di Meccanica**
- ⇒ **Cocci Dott. Prof. Marco** docente Università di Siena **Facoltà di Economia**, distaccamento di Arezzo
- ⇒ **Centro Fidi Terziario** intermediario finanziario art. 107 legge 385 a **partecipazione bancaria**
- ⇒ **Promac** spa Società di **emanazione bancaria** per la promozione del **Mercato Alternativo del Capitale**
- ⇒ **Altea** spa Tecnologie e progetti di impresa
- ⇒ **Studio Legale e Tributario Casucci And Partners** supporto comunitario per ricerca e sviluppo e supporto sviluppo commerciale internazionale per nuovi prodotti
- ⇒ **Nautes srl** Spin Off **Università Politecnico delle Marche**, partecipata **iGuzzini illuminazione**
- ⇒ **Phi.D'Alpha** srl formazione ed organizzazione di impresa
- ⇒ **Garbini consulting** srl aggregazione di acquisti

**PREPARARSI ALLA RIPRESA**

**UTOPIA O REALTÀ?**

**TAVOLA ROTONDA**

**STUDIO GERONZI SRL**

Albo Banca d'Italia nr. 76020

Tel.: 0731.207855 r.a.

Fax:0731.207855 r.a.

E-mail: [geronzi@studiogeronzi.com](mailto:geronzi@studiogeronzi.com)

# PREPARARSI ALLA RIPRESA

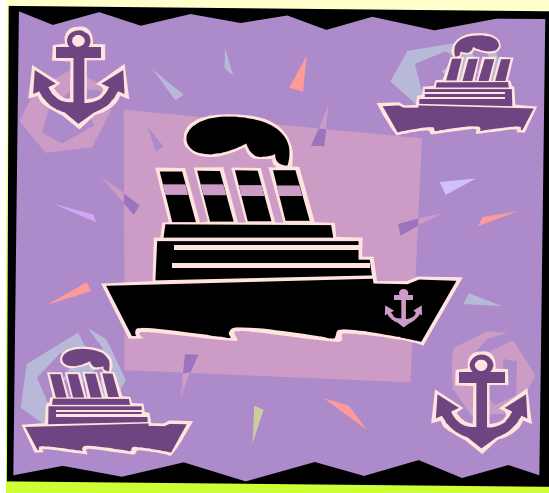
**PREPARARSI  
ALLA RIPRESA**

**UTOPIA O REALTÀ?**

**PROSPETTIVE  
E  
STRUMENTI**



# UTOPIA O REALTÀ?



**PROSPETTIVE  
E  
STRUMENTI**

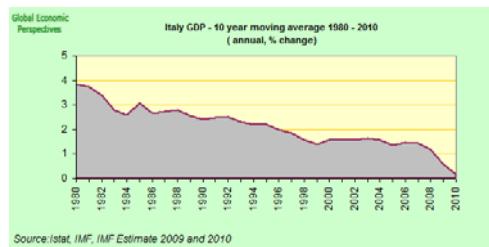
**PREPARARSI  
ALLA RIPRESA**

**UTOPIA O REALTÀ?**

**Marche Finanza**



Paese	PII reale a/a	CPI a/a	Disoccupazione (settim)	Tasso di cambio	Saldo pubb	Variaz a/a
Australia	0,4%	1,5%	4,7%	1,2%	...	1,4%
Belgio	-2,3%	-1,8%	7,8%	1,0%	...	...
Canada	-4,4%	-0,8%	8,4%	0,2%	459,33	-4,4%
Cina	7,4%	-1,3%	...	3,31%	682,287	13,3%
Germania	-1,0%	-0,3%	8,2%	1,0%	144,184	-3,1%
Francia	-2,8%	-0,5%	8,3%	1,0%	129,148	-0,8%
Giappone	-1,9%	1,1%	7,9%	0,9%	874,85	2,1%
Italia	-6,0%	0,2%	7,3%	1,0%	12,13,100	-2,4%
Paesi Bassi	-2,3%	-2,3%	5,9%	0,2%	...	-1,8%
Corea del Sud	-5,4%	0,4%	5,0%	1,0%	...	3,8%
Spagna	-4,1%	-1,4%	8,0%	0,2%	...	3,0%
Stati Uniti	-2,4%	-1,5%	4,4%	0,2%	1,000,000	5,3%
Svezia	-4,2%	-0,8%	...	1,0%	433,323	-4,4%
Regno Unito	-2,1%	-0,6%	8,1%	0,2%	...	1,0%
India	10,4%	10,2%	...	10,0%	...	4,8%



## QUANTI PARLANO DI RIPRESA !!

- E' una realtà oppure un'utopia o una speranza ?
- Quali sono le prospettive o gli strumenti per una ripresa duratura ed efficace ?
- Fatti e non parole

## PREPARARSI ALLA RIPRESA

UTOPIA O REALTÀ?

**PROSPETTIVE  
E  
STRUMENTI**



**PREPARARSI ALLA RIPRESA**

**UTOPIA O REALTÀ?**

**Marche Finanza**

CASUCCI & PARTNERS  
CONSULENZA LEGALE TRIBUTARIA

CentroFidi

M A C  
Mercato Alternativo del Capitale

**Garbini**  
consulting  
Unire rende più forti

**Naut@es**  
software solutions

Phi.d'Alpha  
FINANZA D'AZIENDA

ALTEA

## PROSPETTIVE E STRUMENTI

### TAVOLA ROTONDA

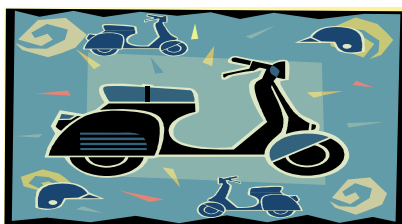
#### Programma

- ⇒ Le imprese conoscono e comunicano sé stesse ?
- ⇒ Creare filiera ed aggregazione. Come ?
- ⇒ Un progetto concreto di rete di impresa nelle Marche.
- ⇒ Il ruolo dei consorzi fidi nella ripresa.
- ⇒ Mercati internazionali o delocalizzazione industriale ?
- ⇒ Mercato del capitale — strumento di finanziamento di progetti di impresa

**Ore 18,30 Inizio lavori**

**Ore 20,15 Cena con dibattito**

<b>Jesi</b>	<b>Centro direzionale Zipa</b>	<b>16 marzo 2010</b>
<b>Castelfidardo</b>	<b>Presso Meccano spa</b>	<b>18 marzo 2010 (Centro Oasi)</b>
<b>Senigallia:</b>	<b>City Hotel</b>	<b>23 marzo 2010</b>
<b>Fabriano</b>	<b>Hotel Janus</b>	<b>25 marzo 2010</b>



**RIPARTIAMO**

## SEGRETERIA ORGANIZZATIVA E COORDINAMENTO

**Studio Geronzi srl Unipersonale**

**Corso Matteotti 51**

**60035 Jesi (an)**

**Tel. 0731207855 fax 0731207855 r.a.**

**Email [geronzi@studiogeronzi.com](mailto:geronzi@studiogeronzi.com)**